

Liebe Interessentinnen und Interessenten des SGGs,

in der Eingangsklasse können Sie folgende Wahlfächer wählen: **Sozialmanagement, Global Studies und Sondergebiete der Ernährungswissenschaften**. Die Wahl findet bereits bei der Schüleraufnahme (letzter Freitag im Schuljahr) statt. Damit Sie sich im Vorfeld informieren können, haben wir hier einige Informationen für Sie bereitgestellt.

Das Wahlfach Sozialmanagement

2 Wo.-Std, EK, JS 1,2 mögliches 4.und 5. Prüfungsfach

- Personalwesen
- Betriebswirtschaftslehre für soziale Einrichtungen
- Finanzierung von sozialen Einrichtungen
- Aufbau und Strukturen von sozialen Einrichtungen
- Bindeglied zwischen dem Profulfach und
Wirtschaftslehre



Verknüpfung von Theorie und Praxis des Profulfaches und Sozialmanagement

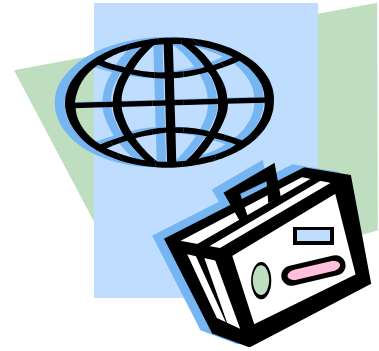
- Vortrag und Diskussion mit den Mitarbeiterinnen des **Frauenhauses Balingen**
- Exkursion zur **Bruderhaus Diakonie Reutlingen**
- Vorstellung des Berufes „**Streetworker**“
- **Assessment Center**
- Planung und Durchführung eines eigenen sozialen Projektes
- Kennenlernen einer **psychologischen Beratungsstelle**
- Vortrag und Diskussion mit einer Mitarbeiterin des **Sozialamtes**



Das Wahlfach Global Studies

2 Wo.-Std, EK, JS 1,2
Mögliches 5. Prüfungsfach

- Erarbeitung gesellschaftlicher und interkultureller Fragestellungen
- Einbindung aktueller weltwirtschaftlicher und politischer Entwicklungen
- Zusammenarbeit mit Unternehmen und Organisationen
- Cultural Awareness
- Bilingualer Unterricht (50% Englisch)



Das Wahlfach Sondergebiete der Ernährungswissenschaften

2 Wochenstunden, mögliches 5. Prüfungsfach

